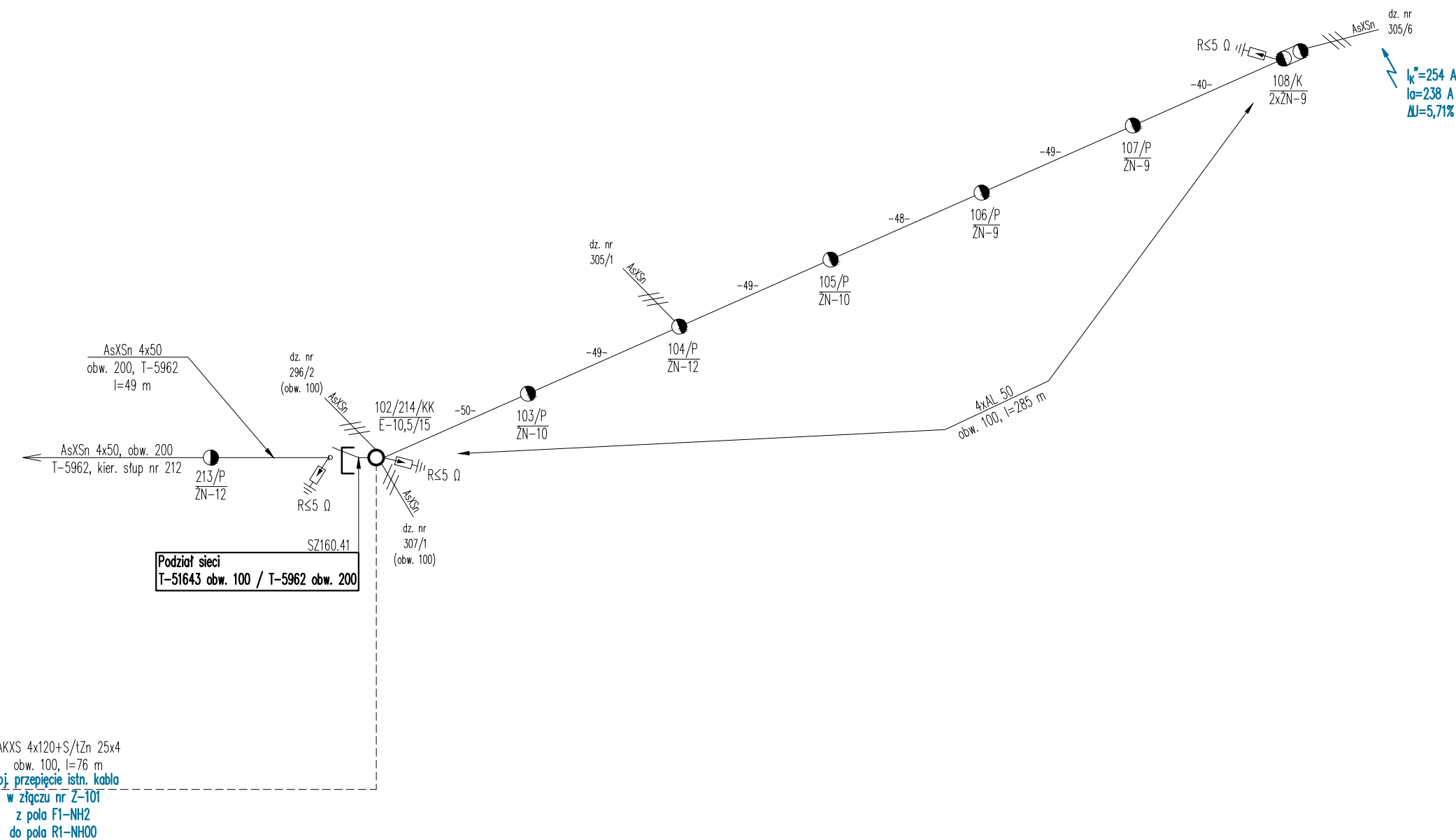
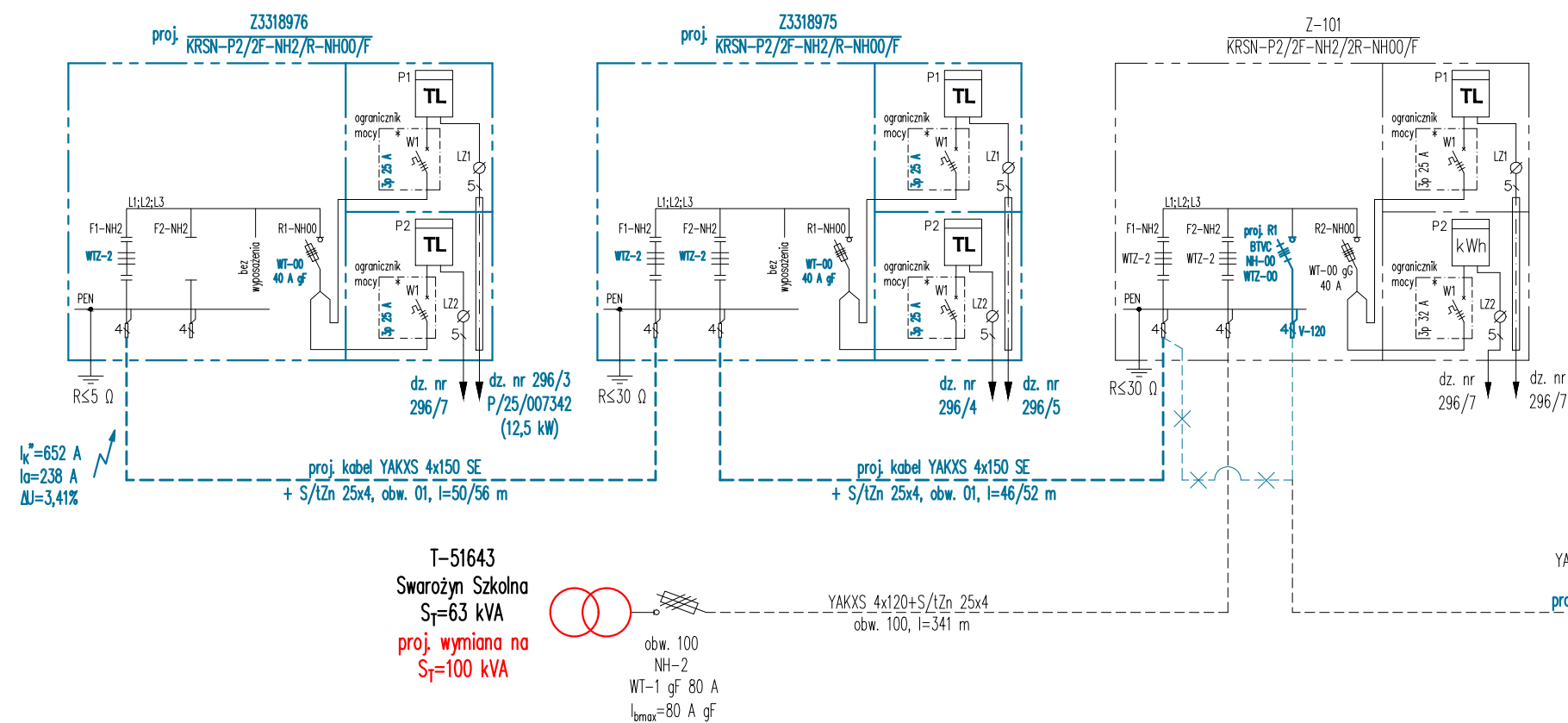


Ochrona przy dotyku pośrednim:
samoczynne wyłączenie zasilania w układzie sieci TN-C





LEGENDA

— projektowane urządzenia

— istniejące urządzenia

AsXSn/// przyłącze napowietrzne

Zadanie	OBI/33/2501122, GJO3023/25, B/25/011558, P/25/007342		
Inwestor	ENERGA-OPERATOR SA, ul. Marynarki Polskiej 130, 80-557 Gdańsk		
Adres	Gmina Tczew (221406_2), obręb Swarozyn (0018), ul. Szkolna działki nr 296/6, 298/5		
Obiekt budowlany	Budowa elektroenergetycznej sieci kablowej nn 0,4 kV		
 Energy sp. z o.o. ul. Świątokrzyska 58, 80-180 Gdańsk T: 507101532; @: biuro@edsenergy.pl		Projektant mgr inż. Dariusz Szreder specjalność: instalacyjna POM/0281/PWBE/19	
Data		27.11.2025	Skala -
Tytuł rysunku		Nr rysunku	
Schemat jednokreskowy nn 0,4 kV		E-2	